



9^o ENCUENTRO NACIONAL
E INTERNACIONAL DE
OBSERVATORIOS
TURÍSTICOS



Guanajuato
Vive Grandes Historias
Secretaría de Turismo



GUANAJUATO.MX



#ViveGrandesHistorias



Turismo sostenible: la cuestión de los datos

Guanajuato, Gto.; Junio 3, 2022



Contexto



Desafíos globales...

Colapso de
ecosistemas

Cambio
climático

Gobernanza
global

Pérdida de
biodiversidad

Desarrollo
sostenible

Sexta extinción
masiva

Fragilidad del sistema
financiero

Escasez de agua

Eventos extremos y
desastres naturales

Migración

Crimen organizado,
seguridad pública y
violencia

Desigualdad



... a nivel regional y local

Agua de uso urbano
accesibilidad
cobertura de servicios
calidad del líquido
gestión de las aguas residuales

Gestión de los desechos

peligrosos sólidos urbanos de manejo especial
contaminación atmosférica

Desplazamientos

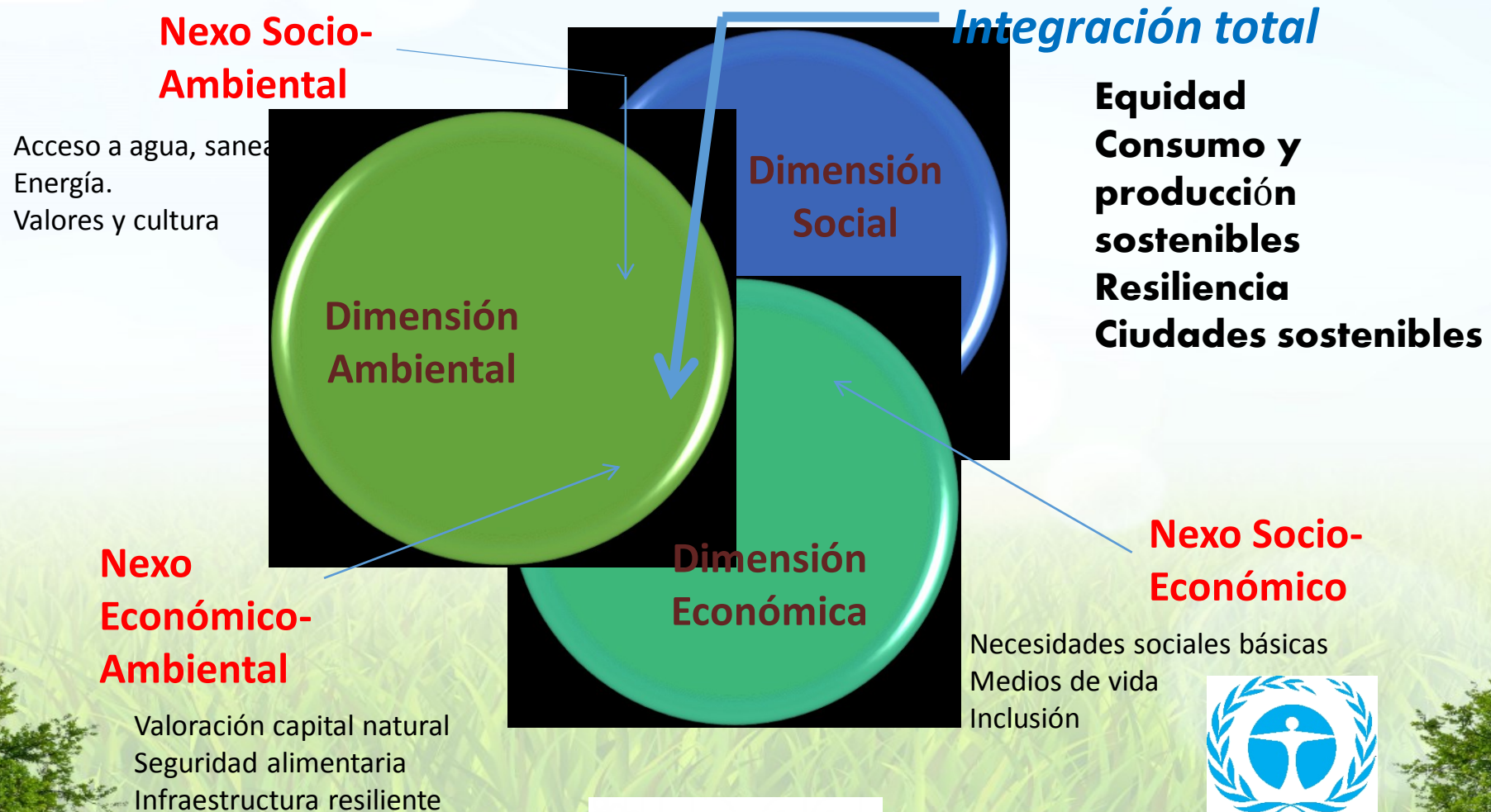
Procesos de salud-enfermedad por factores ambientales
por razones ambientales
eutrofización

Eventos extremos hidrometeorológicos
de cuerpos de agua
turismo de playa en riesgo

pesquerías en declive



El Desarrollo Sostenible





La situación actual del medio ambiente y la cuestión de los datos

- El reciente **Informe GEO 6** alarma que: **“el mundo no logrará la dimensión ambiental de la Agenda 2030 para el Desarrollo Sostenible ni las metas ambientales convenidas internacionalmente para 2050”, si no se adoptan medidas urgentes para revertir esas tendencias** y restaurar la salud ambiental y humana en el planeta.
- La mejora de los datos y el incremento del **conocimiento permiten adoptar medidas y soluciones mejores y más eficaces en más lugares.**
- El mundo tiene necesidad de **datos, información, análisis, conocimiento y ciencia de fácil acceso para fundamentar y guiar mejor lo que debe hacerse para lograr la sostenibilidad en todas las dimensiones ambientales.**
- Los avances en la recopilación de estadísticas oficiales y otras pruebas que se trasladan a los sistemas de información geográfica para la vigilancia y contabilidad del medio ambiente han servido para ampliar conocimientos, además de poner de relieve las carencias de datos en cada esfera ambiental.
 - Esas carencias limitan nuestra capacidad de formular y aplicar soluciones de política. **Disponer de más datos ayudará a poner en contacto a las personas con el medio ambiente.** Las series cronológicas de datos revisten una importancia capital en este sentido, puesto que constituyen la base para efectuar el seguimiento de los cambios.



<https://www.unenvironment.org/es/resources/perspectivas-del-medio-ambiente-mundial-6>



Turismo sostenible y la cuestión de los datos

¿Por qué generar información sobre la relación que se establece entre los servicios turísticos y el medio ambiente?

Las pautas de consumo y decisiones de compra de las personas en cuanto a los bienes y servicios que utilizan, lugar de residencia y trabajo, características de la vivienda; generación, manejo y eliminación de desechos; y, de manera creciente, en relación con su participación en los flujos de turismo, son factores que impactan al medio ambiente, y es importante convertir en datos e indicadores que permitan dimensionar el acercamiento hacia propósitos de producción y consumo sostenibles.

En el particular de la Agenda 2030 y los Objetivos de Desarrollo Sostenibles (ODS), el ODS 12, referido a *Garantizar modalidades de consumo y producción sostenibles*, incluye entre sus metas la meta 12.b “elaborar y aplicar instrumentos para vigilar los efectos en el desarrollo sostenible a fin de lograr un turismo sostenible que cree puestos de trabajo y promueva la cultura y los productos locales”.

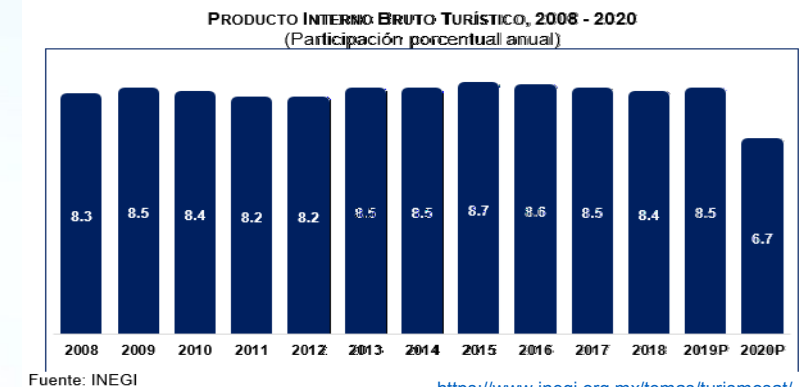
12 PRODUCCIÓN
Y CONSUMO
RESPONSABLES





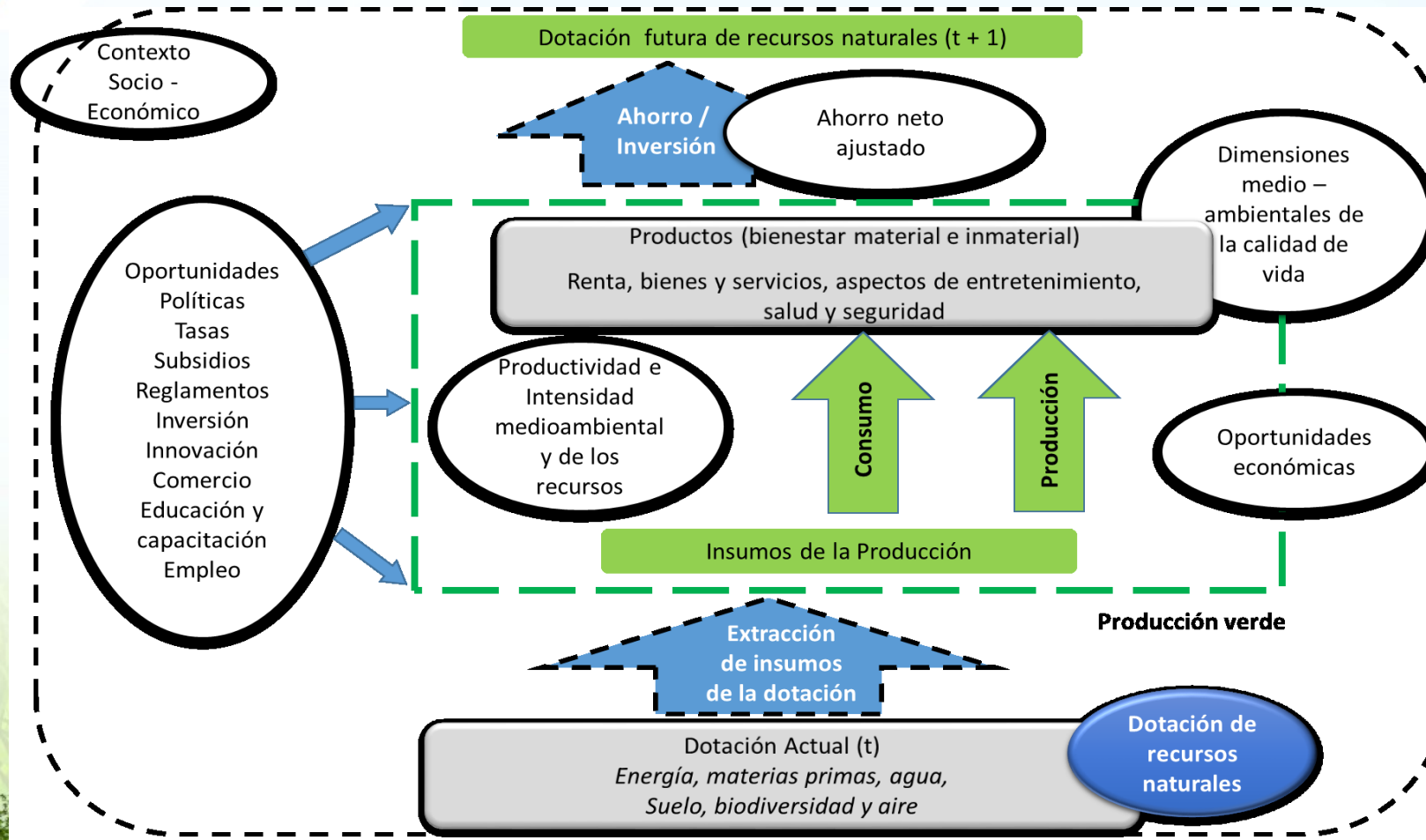
La importancia del sector turismo en México

- En 2020, el Producto Interno Bruto Turístico reportó un monto de 1 475 107 millones de pesos, equivalente a 6.7% respecto al PIB Nacional. El PIB Turístico fue menor al 8.5% obtenido en 2019, año anterior a la pandemia por la COVID-19.
- En 2020 se generaron alrededor de 2 millones de puestos de trabajo en el sector turismo, cifra que refleja una disminución de 12.3% respecto a 2019. La mayor contribución se registró en el rubro de restaurantes, bares y centros nocturnos con 27.4%; seguido por el transporte de pasajeros con 25.9%; otros servicios con 25.3% y el alojamiento para visitantes con 10.2 por ciento, entre otros.
- Durante 2018, se generaron alrededor de 240 millones de movimientos de personas asociados a turismo interno. En ese mismo año, México recibió a 41.4 millones de turistas internacionales, lo que representa 5.5% de aumento respecto al 2017 y le sitúa en la sexta posición en el ranking internacional en el rubro (Secretaría de Turismo. 2018).
- Las divisas ingresadas por turistas internacionales superaron en 2018 los 20, 000 millones de dólares, lo que ubica al sector como la segunda fuente de divisas en el país (Secretaría de Turismo. 2018).



<https://www.inegi.org.mx/temas/turismosat/>
<https://www.inegi.org.mx/programas/turismo/2013/>

Elementos conceptuales para la medición de la producción y generación de bienes y servicios con un enfoque VERDE





Turismo Sostenible

Avanzar hacia un enfoque de turismo sostenible involucra la necesidad de generar información para trascender indicadores convencionales del tipo ocupación hotelera, visitantes nacionales e internacionales, gasto promedio por visitante, cruces fronterizos, personal ocupado, derrama económica directa e indirecta, etcétera.

Para producir datos sobre aspectos donde hoy prevalecen grandes brechas de información:

Sistemas de gestión ambiental, certificaciones e informes de sostenibilidad; eco-innovación y patentes; energías renovables; compras sostenibles y productos con certificación; bienes y servicios ambientales producidos; ingresos y gastos

Uso y consumo de recursos ambientales, materias primas y otros insumos; desechos, aguas residuales y emisiones atmosféricas; tecnologías verdes; gastos e inversiones.



Temáticas específicas



Productividad / intensidad
medioambiental y de los recursos

- Uso y consumo de recursos
- ⑩ Materias primas y otros insumos
- ⑩ Agua
- ⑩ Energía
- Tecnologías y procesos
- ⑩ Tecnologías verdes
- ⑩ Desechos
- ⑩ Aguas residuales
- ⑩ Emisiones atmosféricas
- ⑩ Eco-innovación, patentes e I&D
- ⑩ Sistemas de gestión ambiental, certificaciones y eco-etiquetado

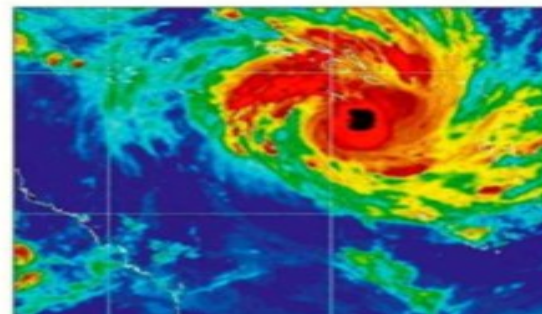
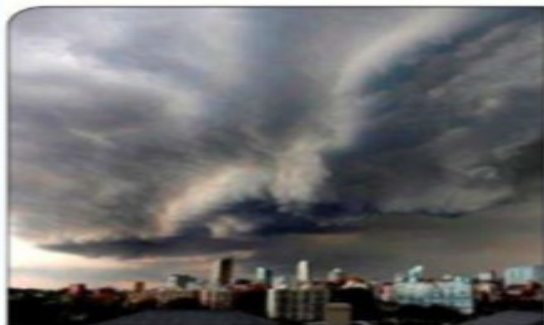


Oportunidades políticas y
económicas

- Informes de sostenibilidad
- Empleo verde y capacitación en producción verde
- Ingresos, costos y transferencias
- Ingresos, gastos corrientes e inversiones
- Costos y transferencias



How can you measure and monitor sustainable development...



...without geography, place, and location



UN-GGIM

United Nations Secretariat
Global Geospatial Information Management

Positioning geospatial information to address global challenges

ggim.un.org

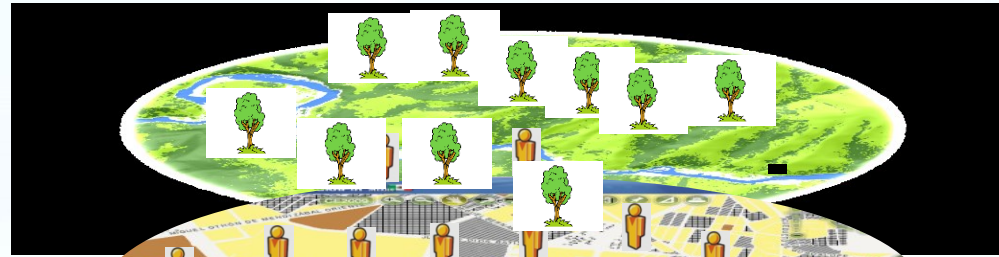




Cerca de 40 mil elementos en 9 capas de información georreferenciada

Agua Potable y Saneamiento

- Prestadores de servicios
- Tomas de captación de agua
- Plantas de potabilización
- Plantas de tratamiento de aguas residuales
- Puntos de descargas de aguas residuales no tratadas



Residuos Sólidos Urbanos

- Prestadores de servicios
- Sitios de disposición final
- Estaciones de transferencia
- Plantas de tratamiento de residuos sólidos



Programas de Información de Medio Ambiente INEGI

Módulo de Agua Potable y Saneamiento (APS)

- Censo Nacional de Gobiernos Municipales
- 2011, 2013, 2015, 2017, 2019, 2021
- 5 capas geográficas

Módulo de Residuos Sólidos Urbanos (RSU)

- Censo Nacional de Gobiernos Municipales
- 2011, 2013, 2015, 2017, 2019, 2021
- 4 capas geográficas

Módulo de Medio Ambiente (MA)

- Censo Nacional de Gobiernos Estatales
- 2015, 2016, 2017, 2018, 2019, 2020, 2021

Módulo de Hogares y Medio Ambiente (MOHOMA)

- Encuesta Nacional de los Hogares
- 2011, 2015, 2017
- Representatividad nacional

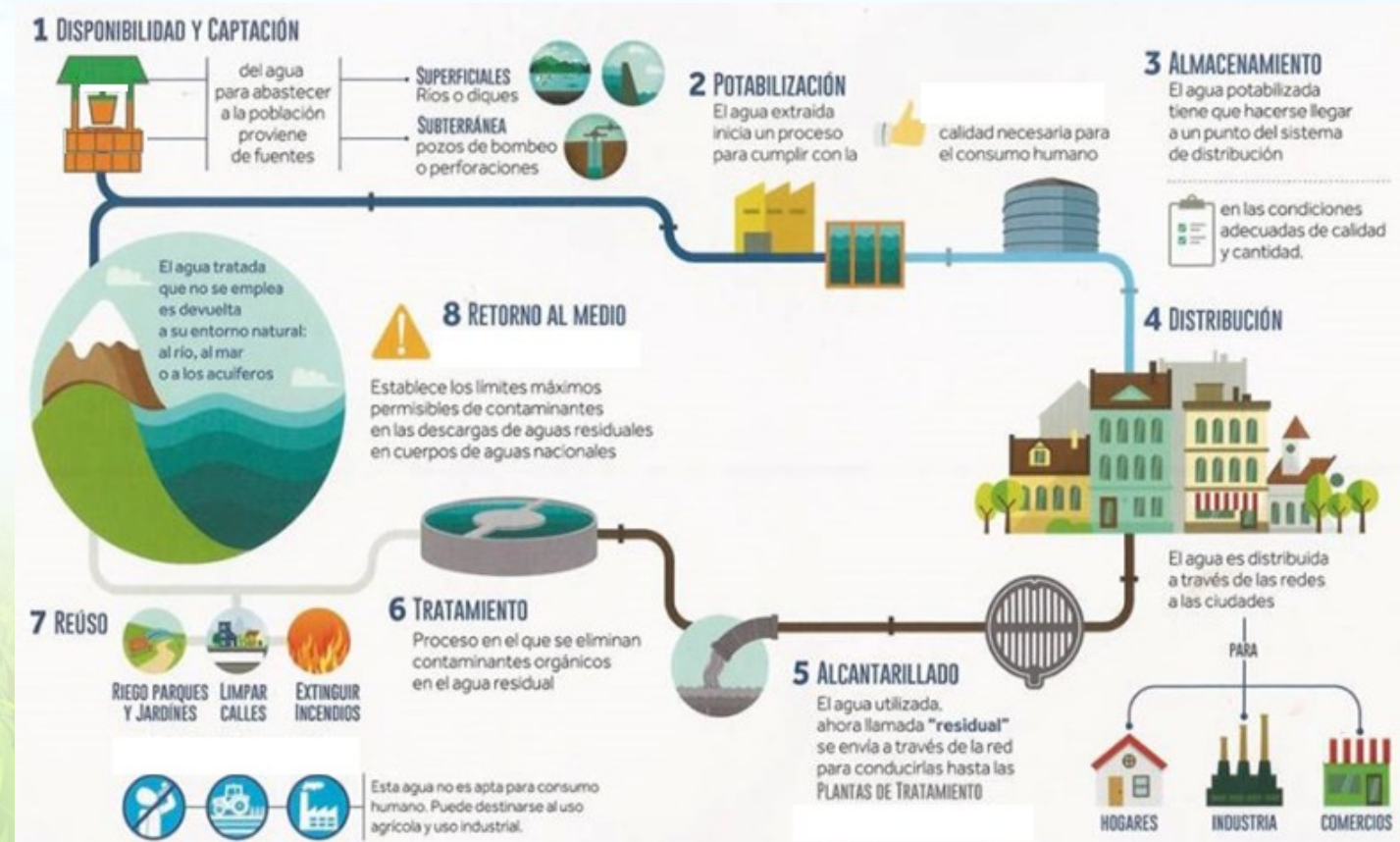
Módulo de Agua Potable y Saneamiento

Cobertura temática:

- I. Servicio de agua potable de la red pública en el municipio o demarcación territorial
- II. Captación de agua para abastecimiento público
- III. Plantas de potabilización
- IV. Administración
- V. Drenaje y alcantarillado
- VI. Tratamiento de aguas residuales
- VII. Aguas residuales sin tratamiento
- VIII. Programas orientados a la gestión sustentable del servicio de agua potable de la red pública
- IX. Difusión de información sobre la gestión del servicio de agua y participación ciudadana

<https://www.inegi.org.mx/programas/cngmd/2021/>

El ciclo urbano del agua



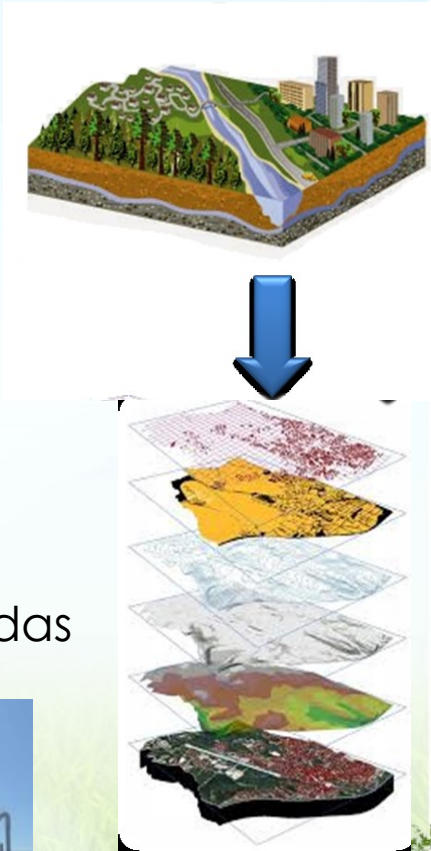


Capas de información georreferenciada APS

La escala vale / el lugar cuenta

Cerca de **34 000**
elementos en **5**
capas de
información
georreferenciada

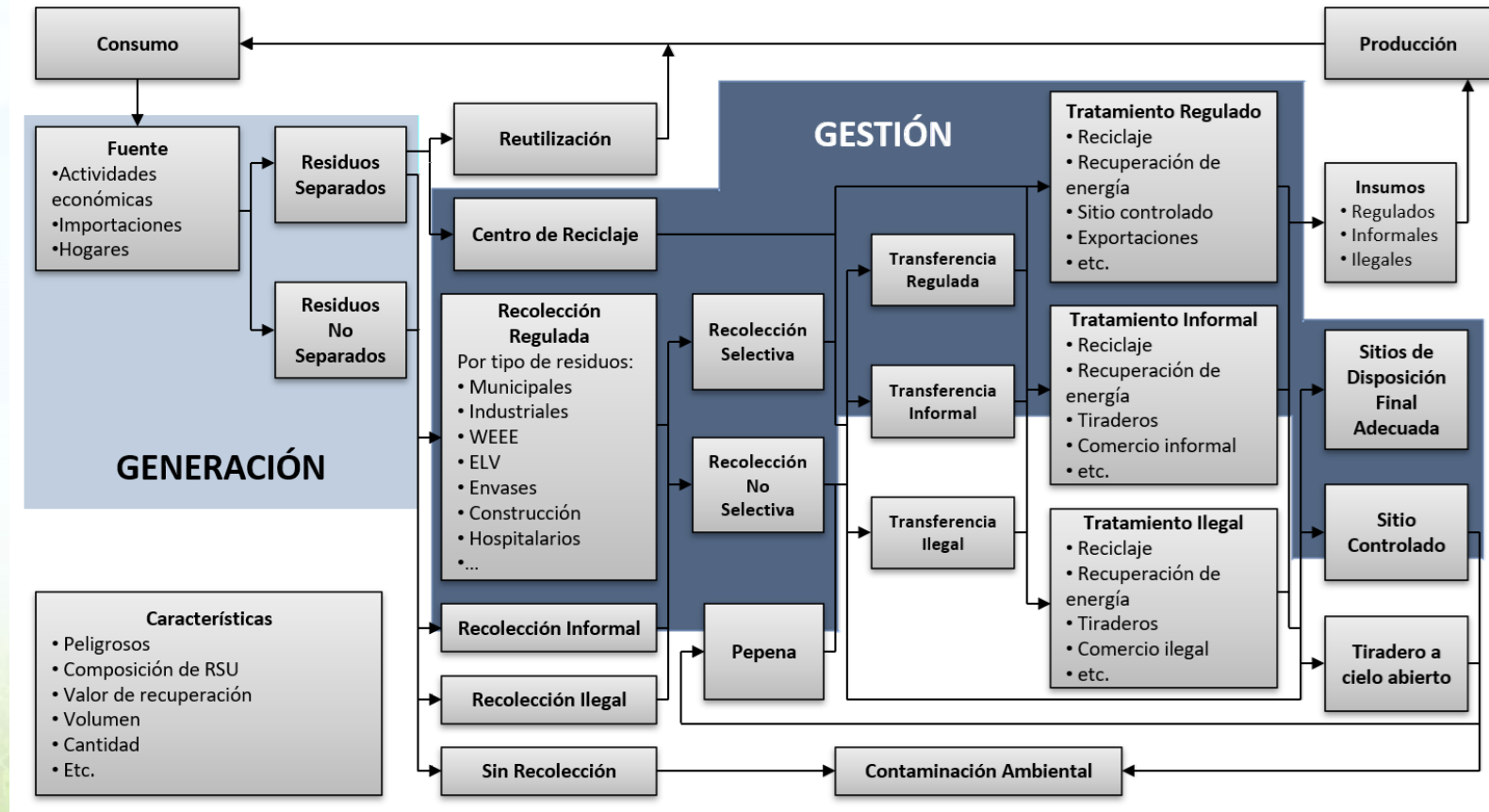
- Prestadores de servicios
- Tomas de captación de agua
- Plantas de potabilización
- Plantas de tratamiento de aguas residuales
- Puntos de descargas de aguas residuales no tratadas



Módulo de Residuos Sólidos Urbanos

Cobertura temática:

- I. Recolección de residuos sólidos urbanos
- II. Tratamiento de los residuos sólidos urbanos
- III. Disposición final de los residuos sólidos urbanos
- IV. Estudios sobre la generación y composición de los residuos sólidos urbanos
- V. Programas orientados a la gestión integral de los residuos sólidos urbanos
- VI. Participación ciudadana en la gestión de los residuos sólidos urbanos



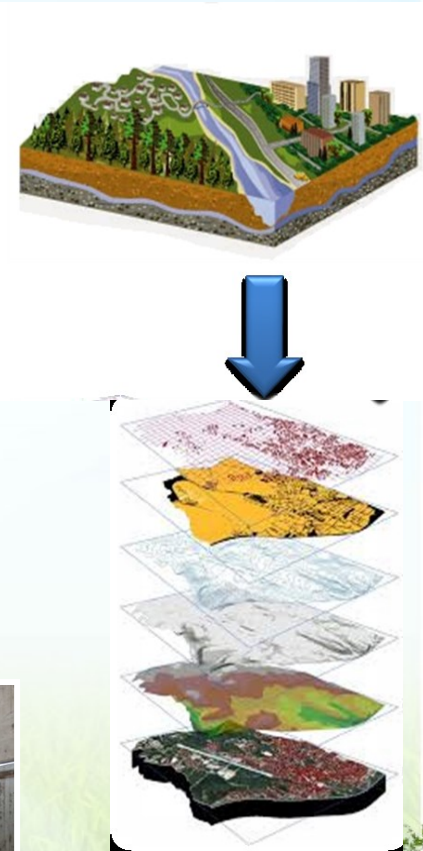


Capas de información georreferenciada RSU

La escala vale / el lugar cuenta

Actualmente el inventario se ha conformado con poco más de **5 000** elementos en **4** capas de información georreferenciada.

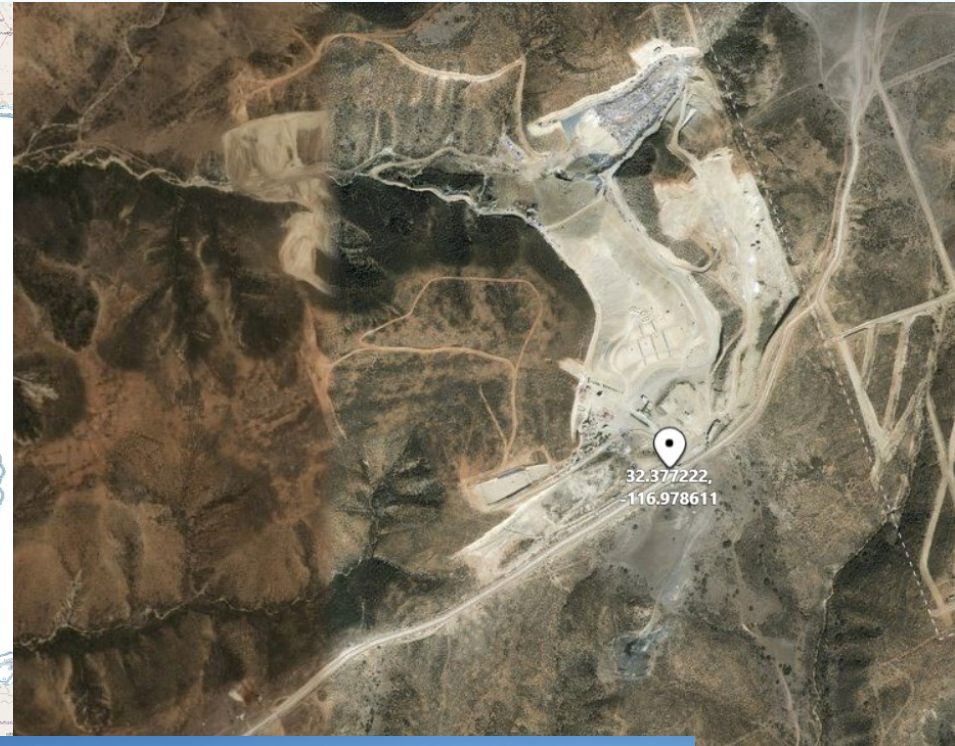
- Prestadores del servicio de recolección
- Sitios de disposición final
- Estaciones de transferencia
- Plantas de tratamiento





Capas de Sitios de Disposición Final

2 215 Sitios de disposición final de residuos sólidos urbanos





Módulo de Medio Ambiente

Cobertura temática:

- I. Planeación estatal de medio ambiente
- II. Gasto estatal en medio ambiente
- III. Agua potable y saneamiento
- IV. Suelo, uso de suelo y edificaciones
- V. Residuos
- VI. Energía
- VII. Atmósfera
- VIII. Biodiversidad y ecosistemas
- IX. Cambio climático
- X. Asentamientos humanos, ciudades resilientes y sostenibles
- XI. Educación ambiental
- XII. Procuración de justicia ambiental
- XIII. Compras verdes
- XIV. Administración pública sostenible
- XV. Otros
- XVI. Gobierno, medio ambiente y sector productivo
- XVII. Auditorías ambientales
- XVIII. Certificación ambiental
- XIX. Monitoreo ambiental
- XX. Transporte y movilidad urbana

<https://www.inegi.org.mx/programas/cngspspe/2020/>

<https://www.inegi.org.mx/programas/cnge/2021/>



Módulo de Hogares y Medio Ambiente

Estructura temática



Abastecimiento y consumo de agua



Manejo de basura o residuos



Estilos de vida y pautas de consumo



Cambio climático



Ecotecnias



Consumo de energía



Transporte y movilidad

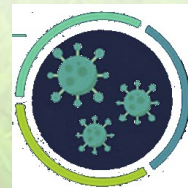


Adopción de medidas ambientales



Desperdicio de alimentos

Tema coyuntural



Manejo de residuos COVID-19



<https://www.inegi.org.mx/programas/mohoma/2017/>



Conociendo México

01 800 111 46 34

www.inegi.org.mx

atencion.usuarios@inegi.org.mx



INEGI Informa

GRACIAS

